

НОВИНКА



ВАШ ВЫБОР ДЛЯ СКЛАДСКИХ И ХОЛОДИЛЬНЫХ ПОМЕЩЕНИЙ С ПОВЫШЕННЫМИ ТРЕБОВАНИЯМИ К ПОЖАРНОЙ БЕЗОПАСНОСТИ ДО 5 МЕТРОВ В ВЫСОТУ

ОТКАТНЫЕ ПРОТИВОПОЖАРНЫЕ ВОРОТА

РАЗМЕРЫ СВЕТОВОГО ПРОЕМА

ширина от 800 до 3000 мм
высота от 1800 до 5000 мм

ТОЛЩИНА ДВЕРНОГО ПОЛОТНА

150 мм

ТЕПЛОИЗОЛЯЦИЯ

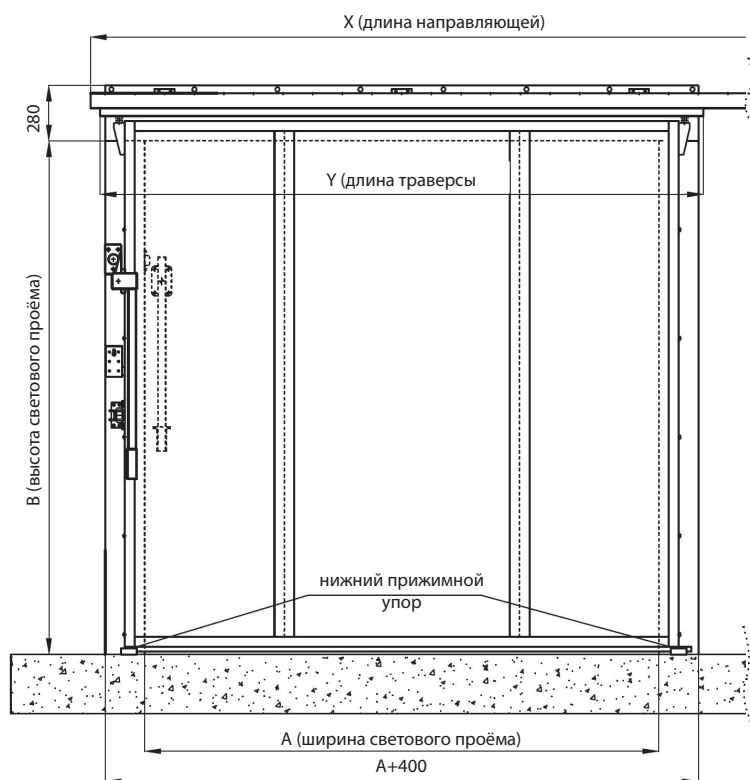
Пенополиизоцианурат PIR
Плотность – 45 кг/м³
Теплопроводность – 0,022 Вт/(м·К)

СЕРТИФИКАТ

Противопожарные свойства ворот подтверждены сертификатом соответствия ТУ 25.11.23-013-77983254-2023.
Предел огнестойкости EI30

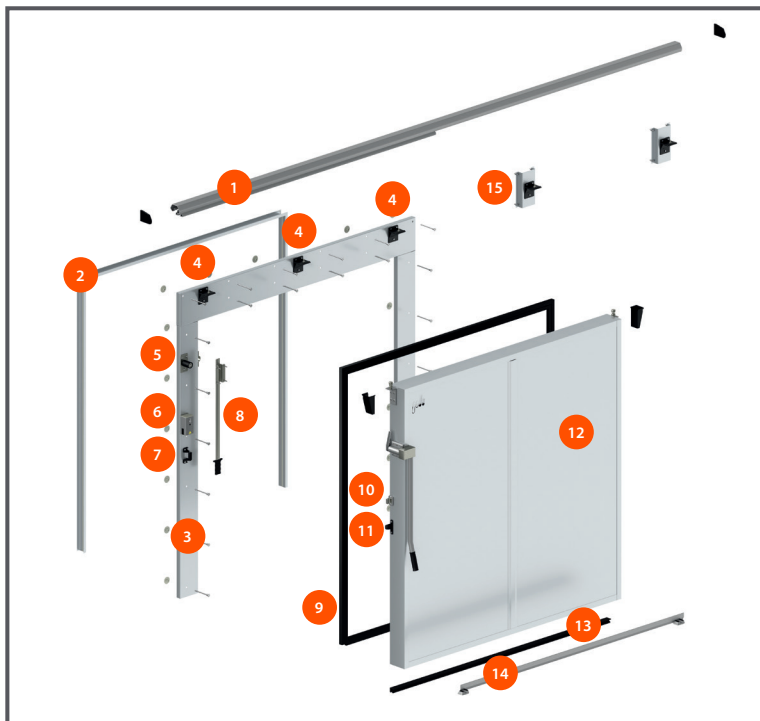
РАЗМЕРЫ СИСТЕМЫ FERMATIC ОТНОСИТЕЛЬНО СВЕТОВОГО ПРОЕМА

А (ширина светового проема)	2150-2440	2450-2740	2750-3040
Х (длина направляющей)	5550	6150	6750
У (длина траверсы)	2750	3050	3350



КОНСТРУКЦИЯ ОТКАТНЫХ ПРОТИВОПОЖАРНЫХ ВОРОТ

1. Верхняя направляющая системы Fermatic 3500
2. Обрамление светового проема (опция)
3. Рама накладная металлическая
4. Кронштейн верхней направляющей
5. Ручка внешняя и ее упор Fermod 4440
6. Замок Fermod 57
7. Направляющий упор «ПрофХолод»
8. Ручка внутренняя Fermod 4440
9. Двухконтурный уплотнитель Fermod 8511 и терморасширяющаяся уплотнительная лента
10. Ответная часть замка Fermod 57
11. Направляющий захват «ПрофХолод»
12. Полотно откатных ворот
13. Уплотнитель нижний Fermod 15948
14. Направляющая нижняя системы Fermatic 3500
15. Опора с кронштейном верхней направляющей



ДВЕРНОЕ ПОЛОТНО

Полотно ворот состоит из одной или нескольких сэндвич-панелей, соединенных крепежными элементами. Стыки полотен заполняются огнестойкой противопожарной пеной, герметизируются термостойким герметиком и закрываются металлическим нащельником с наружной и внутренней стороны полотна.

Для усиления несущей способности ворот и целостности по торцам конструкции устанавливаются металлические швеллеры толщиной 2 мм.

Для герметизации применяется двойной контур резинового уплотнителя и терморасширяющаяся лента. Лента под действием высоких температур, от 150°C, заполняет зазор между полотном и рамой, препятствуя проникновению огня и дыма в соседнее помещение.

При сборке полотна используются только огнеупорные пены и герметики.

РАМА

Стандартная рама изготавливается из листовой холоднокатаной стали толщиной 2 мм и красится порошковой эмалевой краской в цвет RAL9003 или другой цвет каталога RAL.

- Габаритные размеры металлической рамы зависят от размеров светового проема:
- ширина рамы = ширина светового проема + 400 мм;
- высота рамы = высота светового проема + 280 мм + высота порога.

ОПЦИИ

- Полотно ворот из нержавеющей стали марок AISI 304 или AISI 430
- Металлическая рама из нержавеющей стали толщиной 2 мм марок AISI 304 или AISI 430
- ПЭН для обогрева металлической рамы
- Комплект крепления к сэндвич-панелям, металлоконструкции или кирпичной стене
- Скрытый крепеж

ООО «ПрофХолод»

8-800-700-01-37

www.profolod.ru